



JIS型現場密度測定装置

SS-S-267

●砂置換法

土の体積測定における間接法です。土を掘り出した部分の容積を、乾砂により置換して、測定すると、土の体積が間接的に求められます。

- ・ジャー …… 4L, アクリル製
- ・ロート
- ・ベースプレート …… 軽合金製
- ・標準容器 …… 2L
- ・ガラス板 …… 20×20cm
- ・ストレートエッジ …… 20cm
- ・移植ゴテ

4265001	JIS型現場密度測定装置	SS-S-267	OPEN
4265002	アクリル製ジャー 4L		OPEN

現場密度用砒砂

SS-S-272

フルイ2m通過で、75 μ m残留。

- 単位容積重量: 1.48
- 内容量: 25 kg



4265004	現場密度用砒砂	SS-S-272	OPEN
---------	---------	----------	------

ロータップ型フルイ振トウ機

SS-S-228

電動機がローテーションタイプに振動を与え、粒度をふるい分けます。面倒なふるい分け作業が一人で手軽に行えます。

- 電動機 …… AC100V、250W
- 篩積数 …… 7種 (フルイ6種+受皿)
- 通用篩 …… 直径20cm
- 回転数 …… 246r.p.m
- 打数 …… 約123回/分
- 重量 …… 約180kg
- タイムスイッチ …… 30分用

4265005	ロータップ型フルイ振トウ機	SS-S-228	OPEN
---------	---------------	----------	------

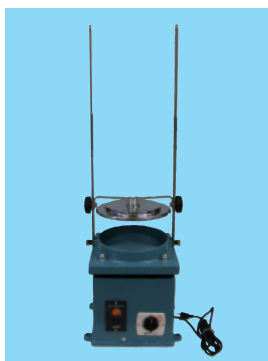
揺動式フルイ振トウ機

SS-S-230

スイッチ一つで自動的に動くパイプレーション運動により、骨材の篩分けを機械的にかつ迅速に行えます。

- 電動機 …… AC100V、60W
- 篩積数 …… 7種 (フルイ6種+受皿)
- 適用篩 …… 直径20cm
- 振動数 …… 振動可変装置により可変可能
- タイムスイッチ …… 30分用、電圧調整器付
- 重量 …… 約25kg

4265006	揺動式フルイ振トウ機	SS-S-230	OPEN
---------	------------	----------	------

アスファルト用フルイ19種セット[Ⓐ]

フルイ19種類 (下図参照)、受皿、受フタ

4265007	フルイ19種セット	OPEN
---------	-----------	------

コンクリート骨材用フルイ17種セット[Ⓒ]

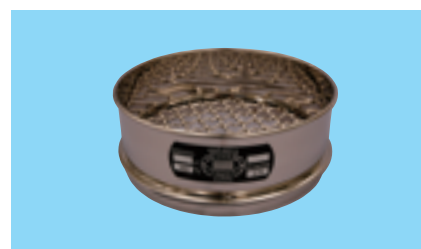
フルイ17種類 (下図参照)、受皿、受フタ

4265008	フルイ17種セット	OPEN
---------	-----------	------

粒度試験用フルイ12種セット[Ⓓ]

フルイ12種類 (下図参照)、受皿、受フタ

4265009	フルイ12種セット	OPEN
---------	-----------	------



ステンレス製フルイ

品番	フルイ	目盛	価格	税別価格
4265010	フルイ	45 μ	¥ 11,000	(12,100)
4265011	"	53 μ	¥ 9,000	(9,900)
4265012	"	63 μ	¥ 8,200	(9,020)
4265013	"	75 μ	¥ 6,700	(7,370)
4265014	"	90 μ	¥ 6,700	(7,370)
4265015	"	106 μ	¥ 6,700	(7,370)
4265016	"	125 μ	¥ 6,700	(7,370)
4265017	"	150 μ	¥ 6,300	(6,930)
4265018	"	180 μ	¥ 6,300	(6,930)
4265019	"	212 μ	¥ 6,300	(6,930)
4265020	"	250 μ	¥ 6,300	(6,930)
4265021	"	300 μ	¥ 6,300	(6,930)
4265022	"	350 μ	¥ 6,300	(6,930)
4265023	"	425 μ	¥ 6,300	(6,930)
4265024	"	500 μ	¥ 6,300	(6,930)
4265025	"	600 μ	¥ 6,300	(6,930)
4265026	"	710 μ	¥ 6,300	(6,930)
4265027	"	850 μ	¥ 6,300	(6,930)
4265028	"	1.00mm	¥ 6,300	(6,930)
4265029	"	1.18mm	¥ 6,300	(6,930)
4265030	"	1.40mm	¥ 6,300	(6,930)
4265031	"	1.70mm	¥ 6,300	(6,930)
4265032	"	2.00mm	¥ 6,300	(6,930)
4265033	"	2.36mm	¥ 6,300	(6,930)
4265034	"	2.80mm	¥ 6,300	(6,930)
4265035	"	3.35mm	¥ 6,300	(6,930)
4265036	"	4.00mm	¥ 6,700	(7,370)
4265037	"	4.75mm	¥ 6,700	(7,370)
4265038	"	5.60mm	¥ 6,700	(7,370)
4265039	"	6.70mm	¥ 6,700	(7,370)
4265040	"	8.00mm	¥ 6,700	(7,370)
4265041	"	9.50mm	¥ 6,700	(7,370)
4265042	"	11.20mm	¥ 6,700	(7,370)
4265043	"	13.20mm	¥ 6,700	(7,370)
4265044	"	16.00mm	¥ 6,700	(7,370)
4265045	"	19.00mm	¥ 6,700	(7,370)
4265046	"	22.40mm	¥ 6,700	(7,370)
4265047	"	26.50mm	¥ 6,700	(7,370)
4265048	"	31.50mm	¥ 6,700	(7,370)
4265049	"	37.50mm	¥ 6,700	(7,370)
4265050	"	45.00mm	¥ 6,700	(7,370)
4265051	"	53.00mm	¥ 6,700	(7,370)
4265052	"	63.00mm	¥ 6,700	(7,370)
4265053	"	75.00mm	¥ 6,700	(7,370)
4265054	"	90.00mm	¥ 6,700	(7,370)
4265055	"	106.00mm	¥ 6,700	(7,370)
4265056	受皿		¥ 5,000	(5,500)
4265057	受フタ		¥ 6,500	(7,150)
4265058	フタ		¥ 2,500	(2,750)
4265059	木枠フルイ	400×60×70mm	¥ 29,000	(31,900)