

標尺ささえ棒セット

1等・1級精密水準測量時に使用する標尺の安定を高めるささえ棒。

- サイズ：16φmm x 1700mm/16φ x 1600mmの2本セット
- 先端のゴムグリップは滑りにくい構造

直径	16φmm
長さ	1600mm/1700mm

4219001	標尺ささえ棒セット	石突付	SKS-Set(SKS-160+SKS+170)	¥ 25,000 (27,500)
4219002	標尺ささえ棒	1600mm 石突付	SKS-160	¥ 12,000 (13,200)
4219003	標尺ささえ棒	石突付	SKS-170	¥ 13,000 (14,300)
4219004	石突	石突付	SKS-IS	¥ 2,500 (2,750)

標尺スタンド アルミ製

PFS

三脚タイプではありません。必ず手を沿えてください。



固定有効幅	40~100mm
全長	1.850mm
全縮	1.100mm
材質	アルミ製
ウェイト	2.4kg
付属品	専用ケース

4219005	標尺スタンド	PFS	¥ 38,000 (41,800)
---------	--------	-----	--------------------



ポールスタンド スチール製

PS-S/PS-L

スリットホルダーヘッドでがっちり固定。

- 25~32φmmまで対応
- スタンドキャップ付



PS-S

対応径	25~32φmm
材質	スチール
トップ部	80φmm
全身	510mm
ウェイト	1.0kg

PS-L

対応径	25~32φmm
材質	スチール
トップ部	80φmm
全身	910mm
ウェイト	1.7kg

4219006	ポールスタンド	L=510mm	PS-S	¥ 6,400 (7,040)
4219007	ポールスタンド	L=910mm	PS-L	¥ 8,300 (9,130)



ポール立て スチール製

PF-01/PF-02

23φ/25.4φ/29φ/30φmmのポールに対応。

4219010	ポール立て	H=500mm	PF-01	¥ 7,400 (8,140)
4219011	ポール立て	H=1010mm	PF-02	¥ 7,400 (8,140)

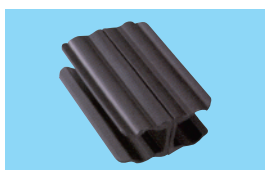


ニュースタッフ台 鋳物製 (ツメ：セラミック製)

水準測量のもりかえ点に標尺をしっかり固定します。

- 鋳物製：ウェイト……4.1kg

4219013	ニュースタッフ台	4.1kg	¥ 86,000 (94,600)
4219014	セラミック製ツメ	1個	¥ 16,000 (17,600)

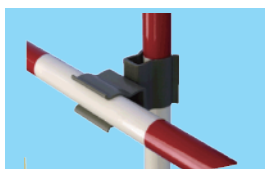


ポール用クロス金具

P-CR

28φ~30φmmのポールに対応。

4219015	ポール用クロス金具	¥ 1,200 (1,320)
---------	-----------	------------------



側溝用クロス金具

25φ~35φmmのポールに対応。

4219016	側溝用クロス金具	¥ 1,400 (1,540)
---------	----------	------------------